

Amsterdam South Connection

DENYS



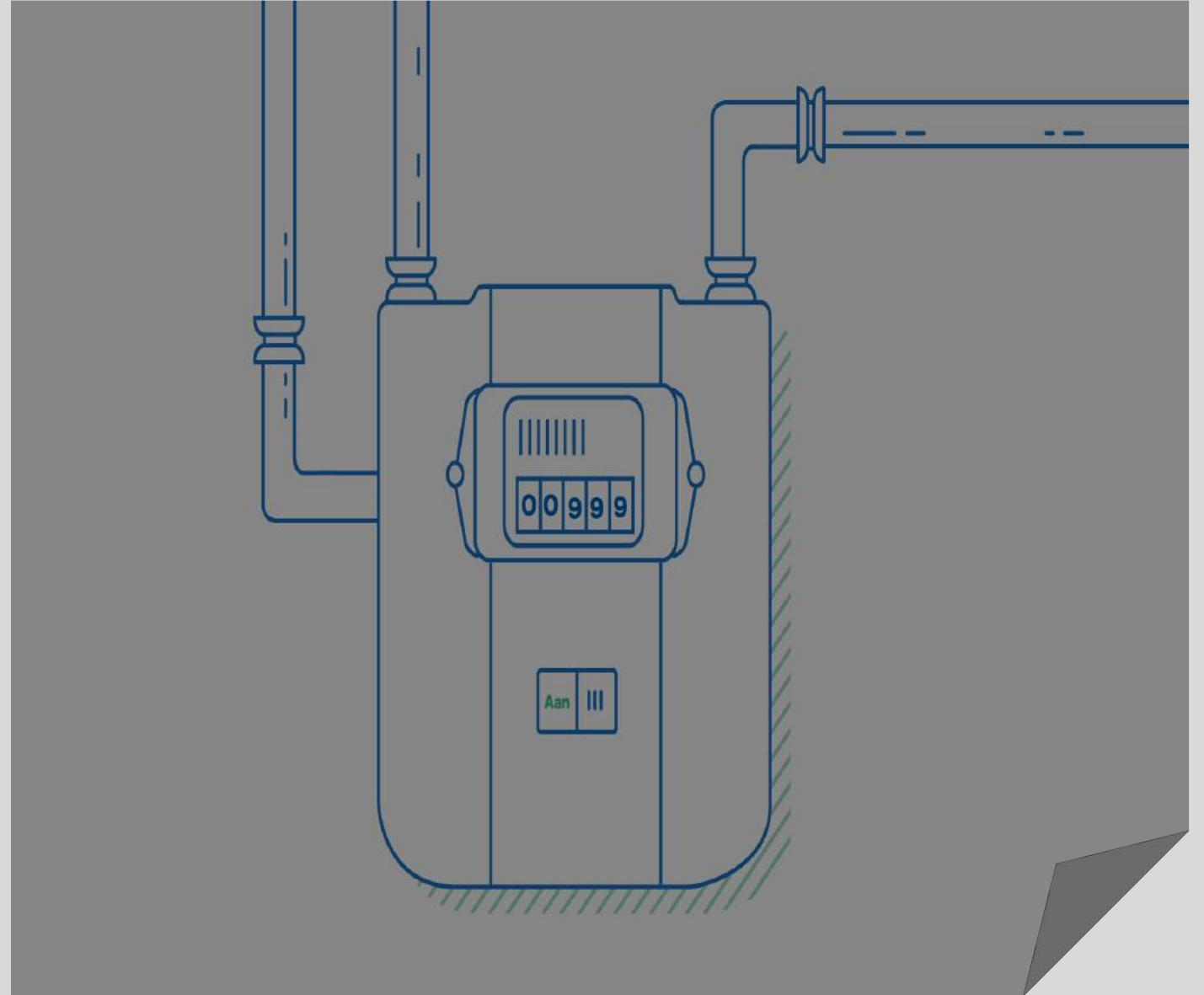
DENYS

VATTENFALL 

AMSTERDAM EN VATTENFALL WILLEN
SAMEN DE TRANSITIE VAN EEN
AARDGASLOOS AMSTERDAM DOOR
MIDDEL VAN STADSWARMTE
VERSNELLEN

DE AMSTERDAMMERS ONTVANGEN
NU HUN STADSWARMTE UIT TWEE
VERSCHILLENDE NETTEN

DOOR DEZE TE VERBINDEN WORDT
MEER CAPACITEIT GECREËERD:
AMSTERDAM SOUTH CONNECTION



DENYS

VATTENFALL 

HET PROJECT ASC

❖ 4,5 KM WARMTELEIDING (AANVOER + RETOUR)

- DN300/450
- DN400/560
- DN500/710

❖ HDD BORINGEN

- STAAL-IN-STAAL 1100 M
- GASLEIDING STAAL DN250 1200 M
- STAAL-PUR-PE 275 M
- STAAL-PUR-PE 240 M

❖ 5 GESLOTEN FRONT BORINGEN

❖ 1 KRUISSING ZUIDERAMSTELKANAAL

- BOOGBORING 115 M



OMGEVINGSMANAGEMENT

- INTENSIEVE OVERLEGSTRUCTUREN
 - GEMEENTE
 - BEVOEGD GEZAG
 - STAKEHOLDERS
 - WINKELIERS EN BEDRIJVEN
- ACTIEVE BENADERING BUURTBEWONERS
 - BEWONERSBRIEVEN
 - INLOOP- EN INFORMATIEAVONDEN
 - INLOOFSPREEKUUR
- TOEGANKELIJKE PROJECTWEBSITE www.asc-denys.nl
- MEDEWERKING AAN EXCURSIES EN EVENEMENTEN



TE GAST IN AMSTERDAM
MIDDEN IN DE HOOFDSTAD
862 000 INWONERS
24/7 ECONOMIE
180 NATIONALITEITEN
TOERISTEN
TALRIJKE EVENEMENTEN

BLVC-PLANNEN

HET INTEGREREN VAN DE WERKZAAMHEDEN
IN DE DAGELIJKE HECTIEK VAN DE STAD

- **OPSTELLEN BLVC – PLANNEN**

VERGUNNINGENMANAGEMENT

HET AANVRAGEN EN BEHEREN VAN
PERMANENTE EN TIJDELIJKE VERGUNNINGEN

- **ACTIEF EN INTENSIEF
VERGUNNINGEN- EN
STAKEHOLDERSMANAGEMENT**
- **AANVRAGEN VERGUNNINGEN**

BEREIKBAARHEID



Bij bereikbaarheid wordt ingegaan op de fasering van de werkzaamheden in relatie tot de planning van het project. Een BLVC-plan wordt per fase opgesteld, compleet met afzettings- en omleidingstekeningen voor alle relevante modaliteiten.

LEEFBAARHEID



Geluidsoverlast, zwerfvuil en stank zijn aspecten die met leefbaarheid te maken hebben. Een verzorgd bouwterrein levert minder ergernis op. Het is van belang dat de paden die langs het terrein lopen vlak en schoon zijn en dat de afzettingen gesloten zijn.

COMMUNICATIE



Werkzaamheden veroorzaken altijd enige vorm van hinder en de bereikbaarheid, leefbaarheid en/of veiligheid wordt vrijwel altijd ergens ingeperkt. Tijdige en goede communicatie vergroot het begrip en de acceptatie van de omgeving.

VEILIGHEID



De veiligheid van iedereen die met werkzaamheden wordt geconfronteerd dient te allen tijde gewaarborgd te zijn. De tijdelijke situatie zal qua maatvoering, geleiding, bebording en afzetting moeten voldoen aan veiligheidseisen voor zowel wegwerkers als weggebruikers.

DENYS

VATTENFALL 

Jiminy's rules



- 

1 Ik werk veilig of ik werk niet
- 

2 Ik respecteer en pas alle veiligheidsvoorschriften toe
- 

3 Ik start steeds met een LMPA (Laatste Minuut Risico Analyse)
- 

4 Mijn werkplek is ordentelijk, dus veilig
- 

5 Ik werk veilig op hoogte
- 

6 Ik til, draag en hijz conform de voorschriften
- 

7 Ik werk enkel in/na bij volge signalingen
- 

8 Ik volg steeds de verkeersregels
- 

9 Ik zeg **NEEN!** tegen alcohol en drugs
- 

10 Ik meld iedere ongewenste situatie

DENYS  **CONQUÊTES & ENTREPRISES**

UITVOERINGSPERIODE

MAART 2019 TOT JUNI 2020

DOELSTELLINGEN

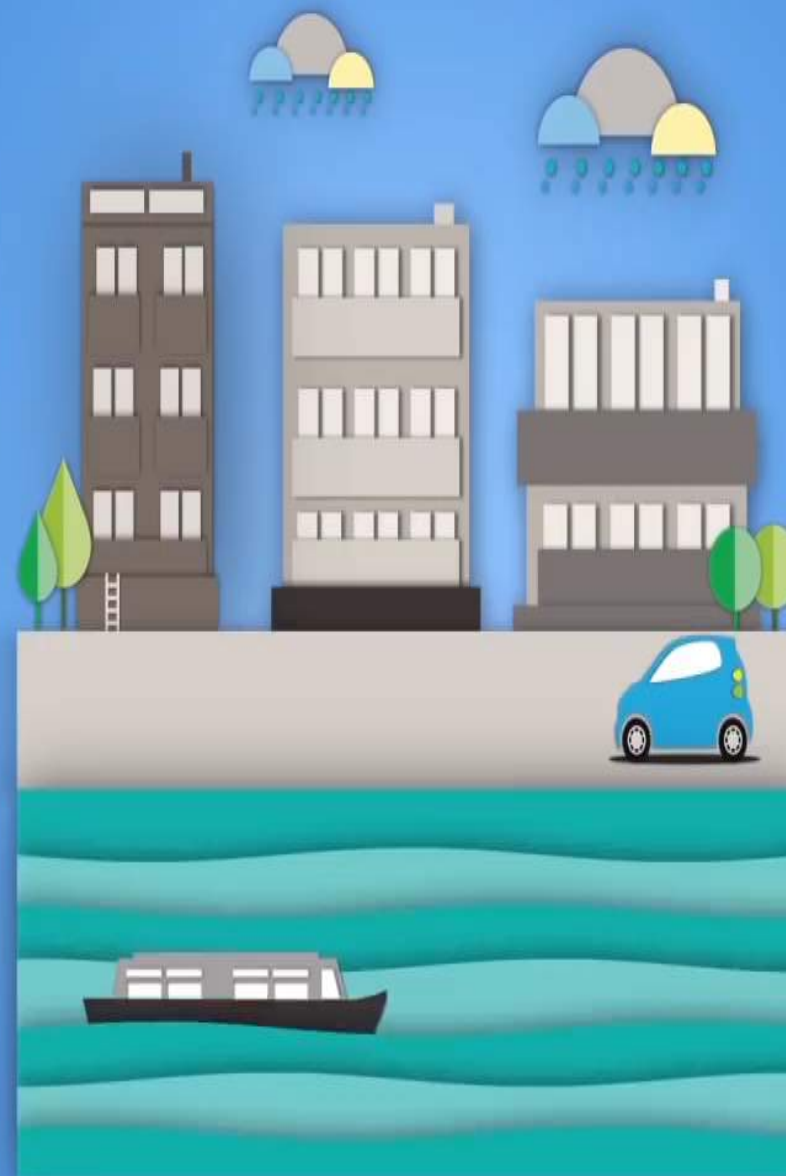
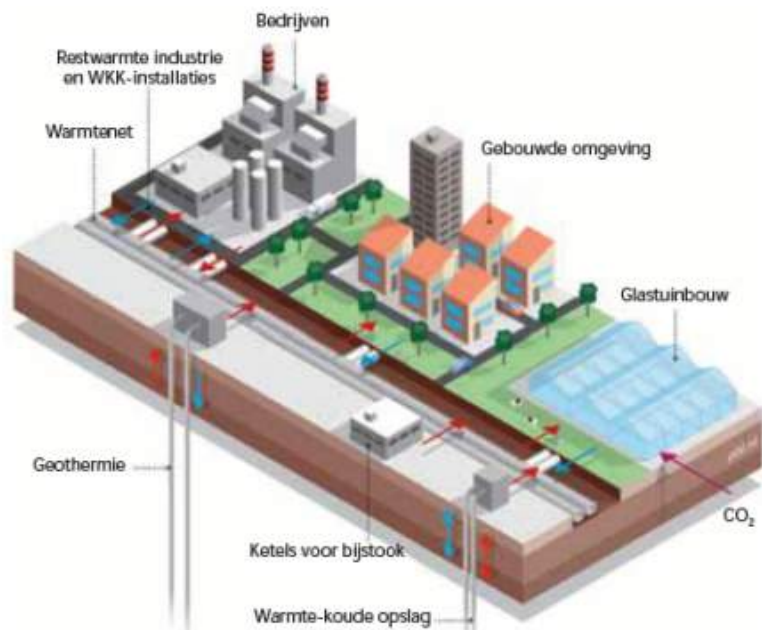
**VEILIG WERKEN
KWALITEIT LEVEREN
HET MILIEU NIET ONNODIG BELASTEN
ZORGEN VOOR TEVREDEN STAKEHOLDERS
UITDRAGEN VAN DNA DENYS
PARTNERSHIP & ONDERNEMERSCHAP**

If you can dream it, we can do it

DENYS

VATTENFALL 

WAT IS EEN WARMTENETWERK?





IMPRESSIE



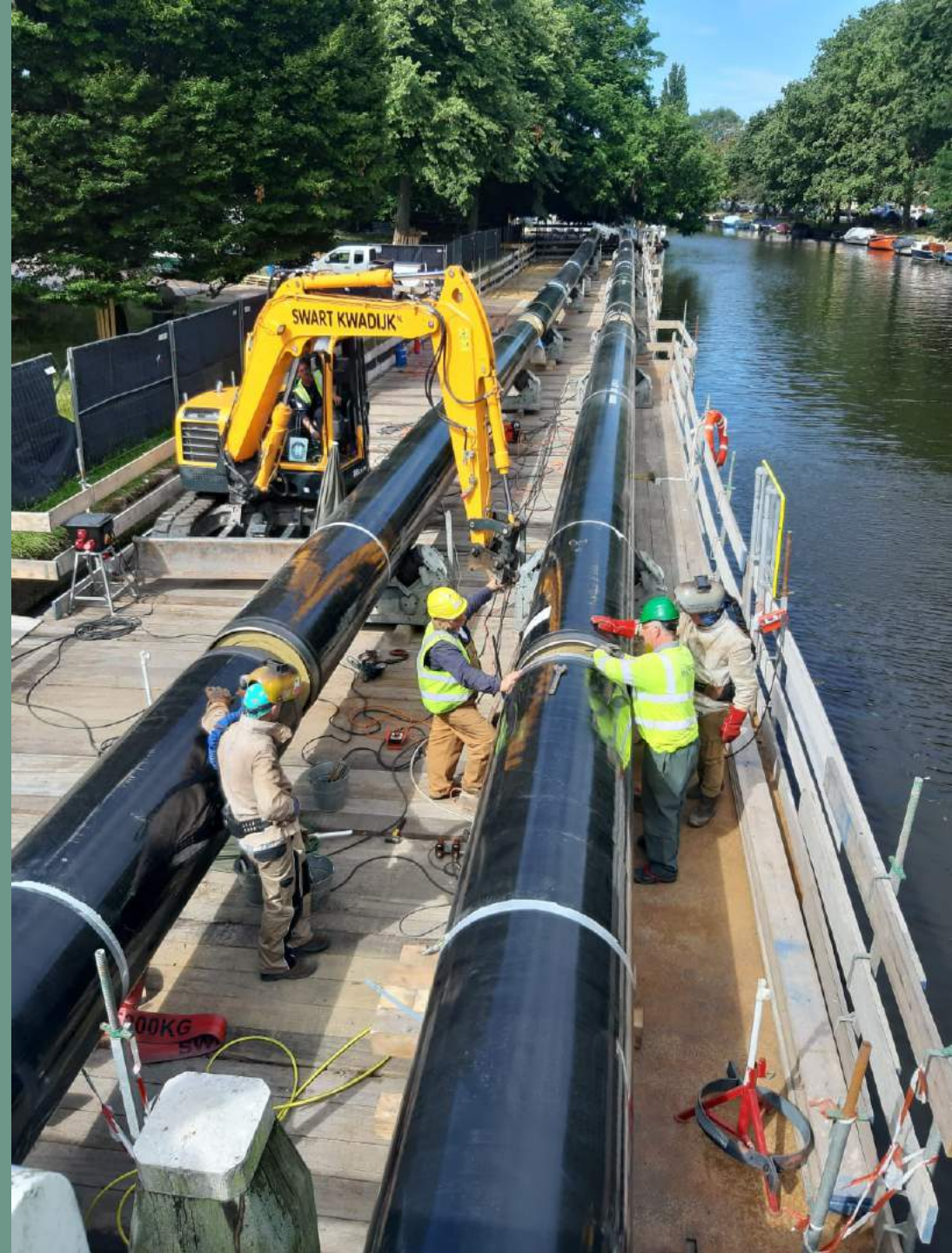
OPEN ONTGRAVINGEN VOLDOEN AAN DE

- NEN3650/3651
- CROW400
- CROW355



DENYS

VATTENFALL 



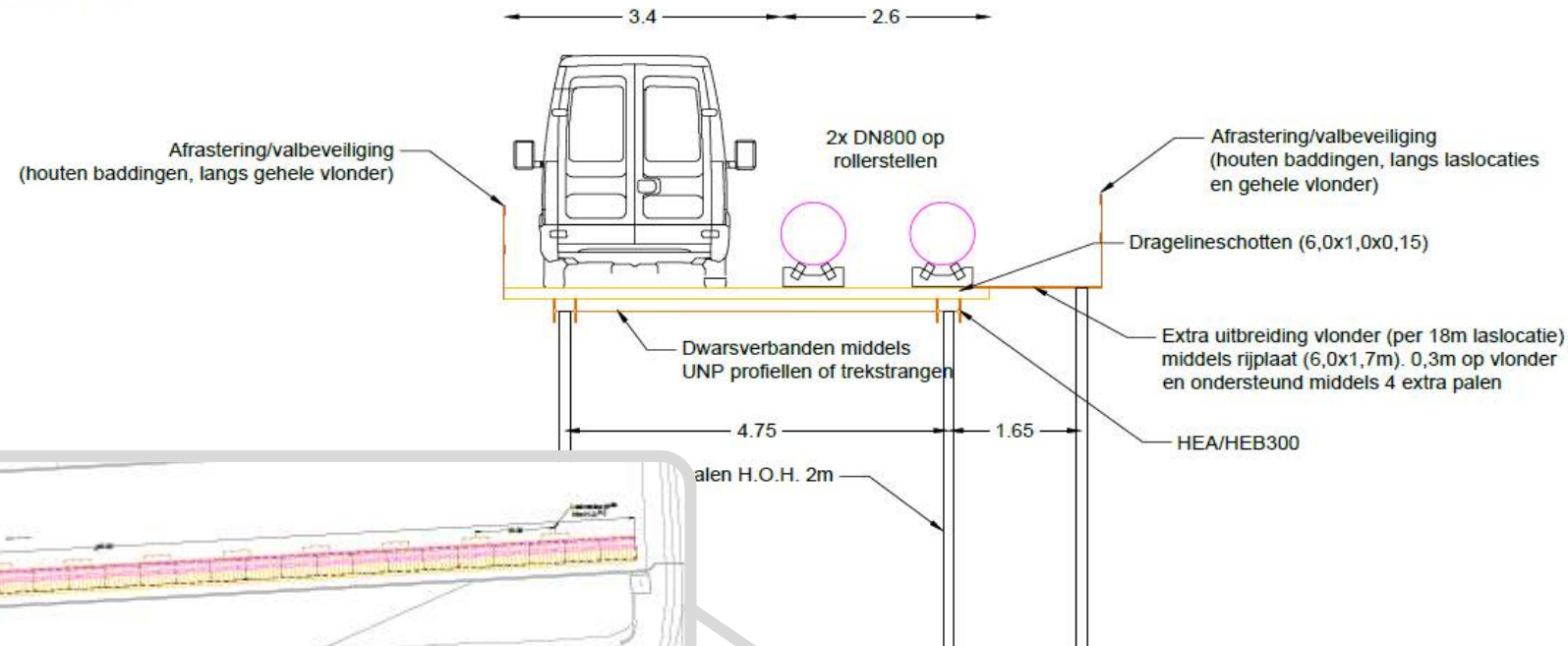
HDD BORINGEN
STAAL-IN- STAAL
DN500/800

DENYS

VATTENFALL

UITLEGSTROOK EN SAMENSTELLOCATIE HDD

Doorsnede/dwarsprofiel vlonder:
SCHAAL 1:50



TIJDELIJKE STEIGERCONSTRUCTIE

UITLEGSTROOK OP
HET WATER



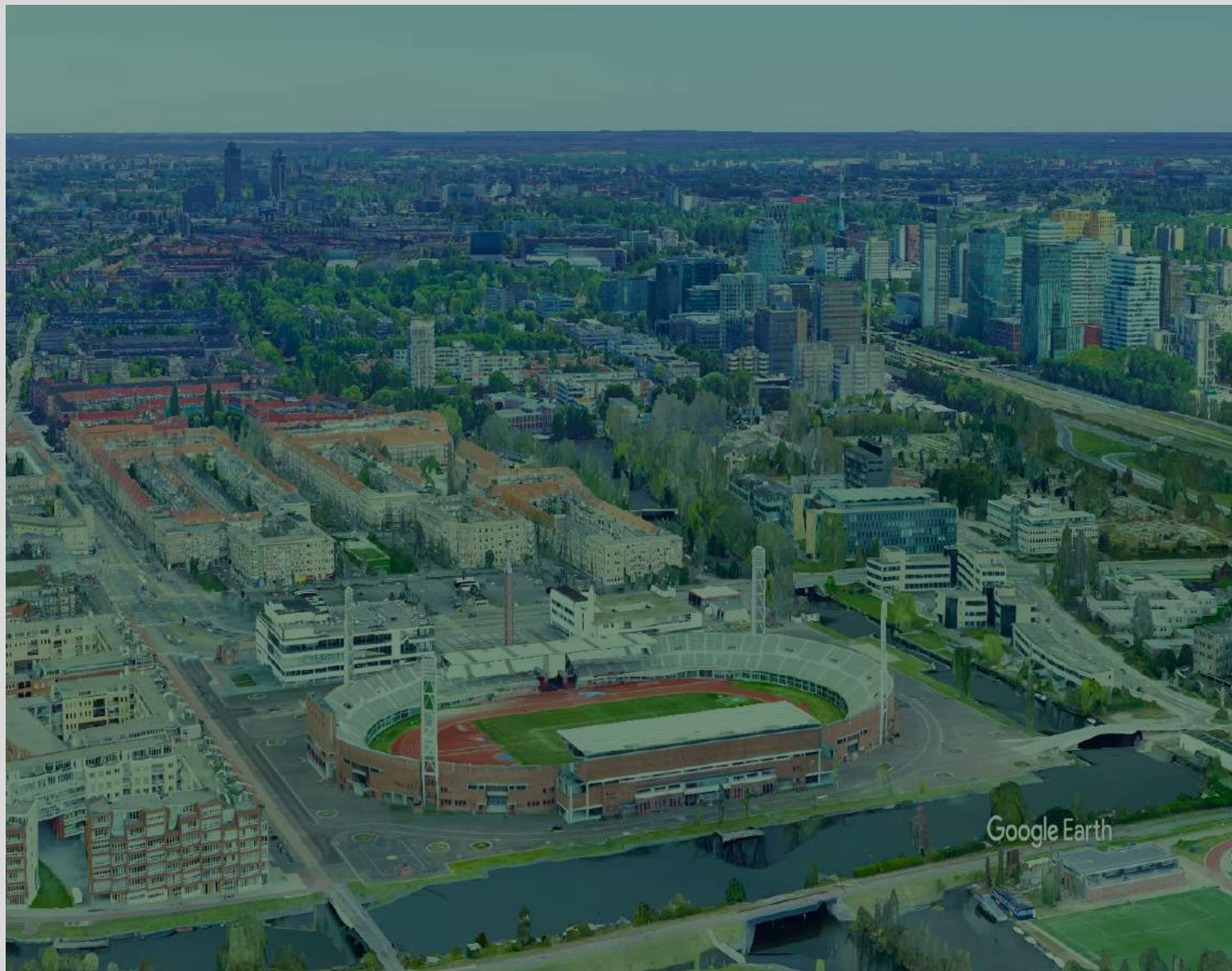
DENYS

VATTENFALL 

SAMENSTELLEN SiS- BORING

GEBRUIK MAKEN VAN BEPERKTE
RUIMTE DIE BESCHIKBAAR IS

INNOVATIEF, CREATIEF EN
DOELTREFFEND!





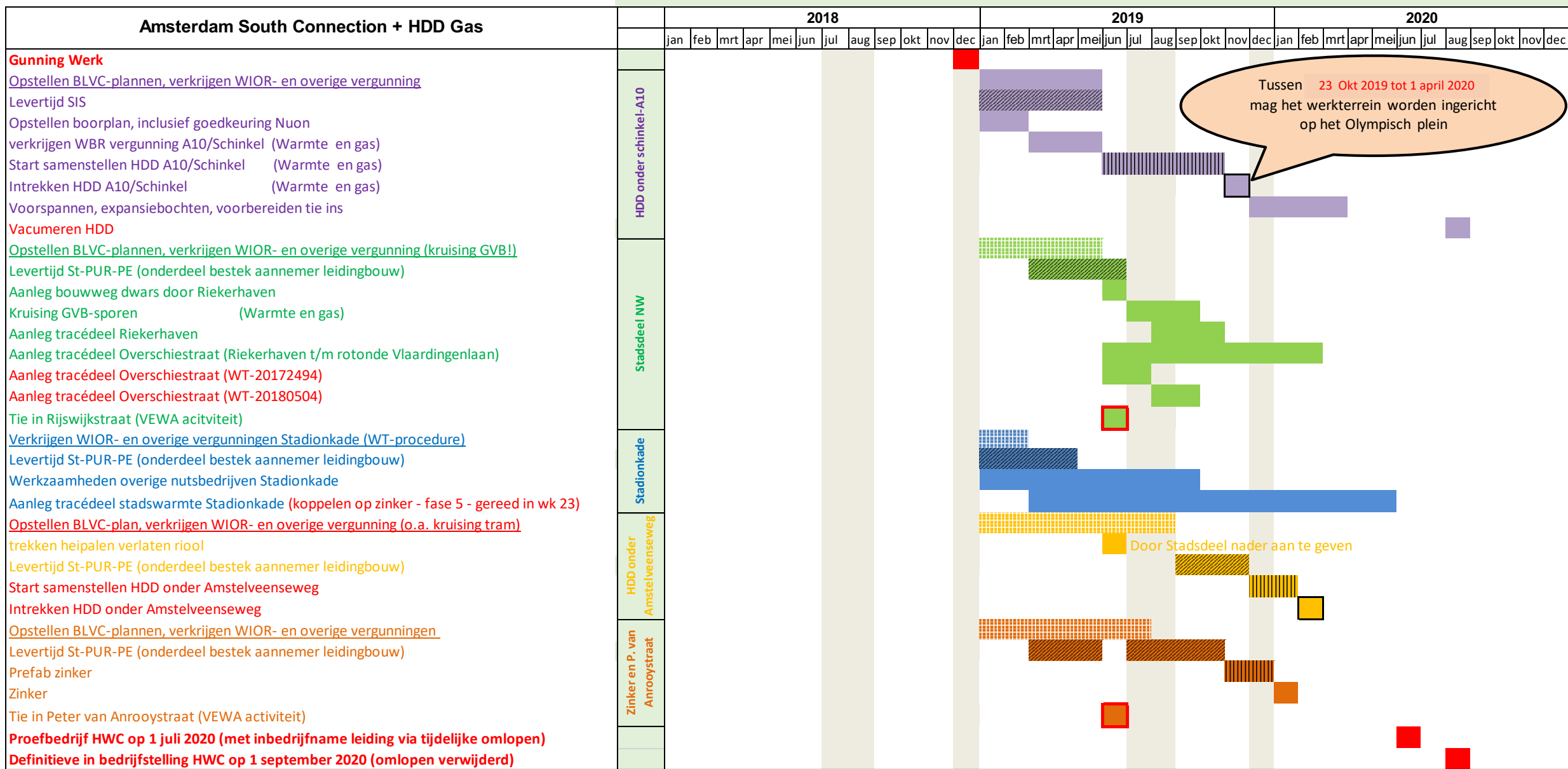
HDD BORINGEN
STAAL-PUR-PE DN400/500



Amsterdam South Connection

DENYS





BELANGRIJKSTE VEILIGHEIDSONDERWERPEN IN HET PROJECT

VEILIGHEID OP DE WERKPLEK

- BEPERKTE RUIMTE
- VEILIGE UITVOERING (BIJV. GRAAFWERK, SLEUVEN EN HIJSEN)
- COÖRDINATIE T.B.V. GEZAMENLIJKE WERKPLEK

VEILIGHEID VAN DE OMGEVING:

- GEEN INCIDENTEN MET DERDEN/BEWONERS
- AFSCHERMING/AFSLUITING WERKPLEK
- BEREIKBAARHEID (HULPDIENTEN) WAARBORGEN VOOR OMGEVING

VEILIGHEID OP INTERFACES

- TIJDIGE AFSTEMMING/OVERLEG
- RISICO'S IDENTIFICEREN EN MAATREGELEN VASTSTELLEN



DENYS

VATTENFALL 



WARMTELEIDINGEN
DRUK EN TEMPERATUUR
UITZETTEN
EXPANSIE
ISOLATIE
CORROSIE

Vandaag gehoord over
REKGRENZEN EN BREUKMOMENTEN

maar

WAT IS DE “KRITISCHE GRENS” VAN ONS KLIMAAT ?

WAT IS DE “VERVORMING” VAN ONS KLIMAAT ?

HOE WRIJVING OP TE LOSSEN TUSSEN ECONOMIE EN KLIMAAT ?

DENYS

VATTENFALL 



WARMTE UIT DUURZAME ENERGIE

Amsterdam South Connection

DENYS



DENYS

VATTENFALL 



Bene Visser – Denys Engineers & Contractors BV